

Anlagecharakteristik

RT Vorsorgeinvest Aktienfonds investiert in österreichische und internationale Aktienfonds sowie in Aktien-Einzeltitel. Die Aktienveranlagung erfolgt gemäß §108h Abs1 Z 3 EStG.

Fonds - Eckdaten

Fondsvolumen	EUR 30,00 Mio.						
Erstausgabetag	01.07.2013						
Fondsrechnungsjahr	01.07. bis 30.06.						
Ausschüttungsdatum	01.10.						
Ausgabeaufschlag	5,00%						
Rücknahmeabschlag	0,00%						
Verwaltungsgebühr bis zu 2	2,04% p.a.						
Performance Fee	-						
Benchmark							
Risikoeinstufung lt. KID 3	1	2	3	4	5	6	7
Empfohlene Behaltdauer	mindestens 6 Jahre						
Depotbank	Erste Group Bank AG						
Kapitalanlagegesellschaft	Erste Asset Management GmbH						
Kontakt	kontakt@erste-am.com						

Anteilscheine

Anteilscheinart	Ausschüttungsfrequenz	ISIN	Währung	Rechenwert
Ausschütter	jährlich	AT0000A10MC5	EUR	126,86
Thesaurierer	jährlich	AT0000A10ME1	EUR	125,53
Vollthesaurierer	-	AT0000A10MF8	EUR	126,86

Wertentwicklung annualisiert

1

Fondsbeginn	Jahresbeginn (nicht annualisiert)	1 Jahr	3 Jahre	5 Jahre	10 Jahre
3,79%	-6,70%	2,39%	1,76%	2,27%	-

Jahresperformance 1

Jahr	2015	2016	2017	2018	2019
Performance	9,16%	5,36%	18,50%	-18,02%	20,93%

Wertentwicklung 1

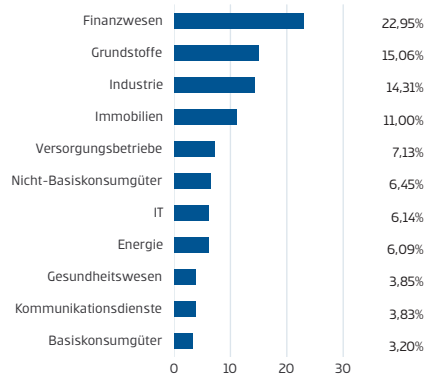


Wertentwicklung (inkl. Ausschüttung) zwischen 02.03.2015 und 28.02.2020

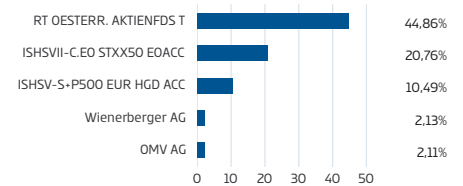
1 Die Berechnung der Wertentwicklung erfolgt lt. OeKB Methode. Die Wertentwicklung unterstellt eine vollständige Wiederveranlagung der Ausschüttung und berücksichtigt die Verwaltungsgebühr sowie eine allfällige erfolgsbezogene Vergütung. Der bei Kauf gegebenenfalls anfallende einmalige Ausgabeaufschlag in Höhe von bis zu 5,00 % und allenfalls individuelle transaktionsbezogene oder laufend ertragsmindernde Kosten (z.B. Konto- und Depotgebühren) sind in der Darstellung nicht berücksichtigt. Die Wertentwicklung der Vergangenheit lässt keine verlässlichen Rückschlüsse auf die zukünftige Entwicklung eines Fonds zu.
2 Angaben laut Pflichtpublikation 3 Kundeninformationsdokument

Anlagestruktur

Aktien - Sektoren



Top 5 Wertpapiere



Vorteile für den Anleger

- ✓ Anlage in österreichische und internationale Aktien und Aktien aus dem CEE-Raum
- ✓ Chancen auf attraktive Wertsteigerung

Zu beachtende Risiken

- ⚠ Der Fondspreis kann erheblichen Schwankungen unterliegen
- ⚠ Der Anleger trägt vor allem das Risiko des österreichischen und der internationalen Aktienmärkte.
- ⚠ Kapitalverlust ist möglich
- ⚠ Nicht für regelmäßiges Anlegen geeignet (s Fonds Plan)

Statistische Kennzahlen lt. OeKB (3 Jahre)

Sharpe-Ratio	0,15
Volatilität (in %)	13,99%
Größter historischer Verlust	-21,35%
Anteil positive Monate	58,33%

Hierbei handelt es sich um eine Werbemittelung. Sofern nicht anders angegeben, Datenquelle Erste Asset Management GmbH. Unsere Kommunikationssprachen sind Deutsch und Englisch. Der Prospekt für OGAW-Fonds (sowie dessen allfällige Änderungen) wird entsprechend den Bestimmungen des InvFG 2011 idgF erstellt und im „Amtsblatt zur Wiener Zeitung“ veröffentlicht. Für die von der Erste Asset Management GmbH verwalteten Alternative Investment Funds (AIF) werden entsprechend den Bestimmungen des AIFMG iVm InvFG 2011 „Informationen für Anleger gemäß § 21 AIFMG“ erstellt. Der Prospekt, die „Informationen für Anleger gemäß § 21 AIFMG“ sowie die Wesentliche Anlegerinformation/KID sind in der jeweils aktuell gültigen Fassung auf der Homepage www.erste-am.com abrufbar und stehen dem/der interessierten AnlegerIn kostenlos am Sitz der Verwaltungsgesellschaft sowie am Sitz der Depotbank zur Verfügung. Das genaue Datum der jeweils letzten Veröffentlichung des Prospekts, die Sprachen, in denen die Wesentliche Anlegerinformation/KID erhältlich ist, sowie allfällige weitere Abholstellen der Dokumente, sind auf der Homepage www.erste-am.com ersichtlich. Diese Unterlage dient als zusätzliche Information für unsere AnlegerInnen und basiert auf dem Wissensstand der mit der Erstellung betrauten Personen zum Redaktionsschluss. Unsere Analysen und Schlussfolgerungen sind genereller Natur und berücksichtigen nicht die individuellen Bedürfnisse unserer AnlegerInnen hinsichtlich des Ertrags, steuerlicher Situation oder Risikobereitschaft. Die Wertentwicklung der Vergangenheit lässt keine verlässlichen Rückschlüsse auf die zukünftige Entwicklung eines Fonds zu. Sofern in dieser Unterlage Portfoliopositionierungen von Fonds bekannt gegeben werden, basieren diese auf dem Stand der Marktentwicklung zum Redaktionsschluss. Im Rahmen des aktiven Managements können sich die genannten Portfoliopositionierungen jederzeit ändern.

Anlagecharakteristik

Der RT Zukunftsvorsorge Aktienfonds ist ein auf langfristigen Substanzzuwachs ausgerichteter Aktienfonds. Das Fondsmanagement des RT Zukunftsvorsorge Aktienfonds verfolgt einen aktiven Investmentansatz basierend auf fundamentalen Bottom-Up Auswahlkriterien. In den Veranlagungsprozess sind ökologische und soziale Faktoren sowie Unternehmensführungsfaktoren integriert.

Fonds - Eckdaten

Fondsvolumen	EUR 809,50 Mio.
Erstausgabetag	27.12.2002
Fondsrechnungsjahr	01.05. bis 30.04.
Ausschüttungsdatum	01.07.
Ausgabeaufschlag	4,00%
Rücknahmeabschlag	0,00%
Verwaltungsgebühr bis zu 2	2,04% p.a.
Performance Fee	-
Benchmark	-
Risikoeinstufung lt. KID 3	1 2 3 4 5 6 7
Empfohlene Behaltdauer	mindestens 6 Jahre
Depotbank	Erste Group Bank AG
Kapitalanlagegesellschaft	Erste Asset Management GmbH
Kontakt	kontakt@erste-am.com

Anteilscheine

Anteilscheinart	Ausschüttungsfrequenz	ISIN	Währung	Rechenwert
Ausschütter	jährlich	AT0000659636	EUR	6,49
Thesaurierer	jährlich	AT0000659644	EUR	17,83

Wertentwicklung annualisiert 1

Fondsbeginn	Jahresbeginn (nicht annualisiert)	1 Jahr	3 Jahre	5 Jahre	10 Jahre
3,70%	-8,72%	-1,23%	0,97%	2,20%	1,39%

Jahresperformance 1

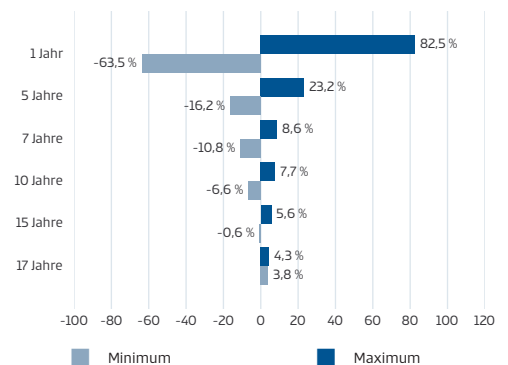
Jahr	2015	2016	2017	2018	2019
Performance	9,50%	6,96%	23,84%	-19,78%	18,93%

Wertentwicklung 1



Wertentwicklung (inkl. Ausschüttung) zwischen 02.03.2015 und 28.02.2020

Min / Max Performance annualisiert 1

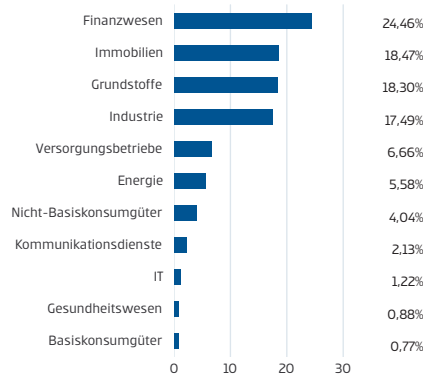


1 Die Berechnung der Wertentwicklung erfolgt lt. OeKB Methode. Die Wertentwicklung unterstellt eine vollständige Wiederveranlagung der Ausschüttung und berücksichtigt die Verwaltungsgebühr sowie eine allfällige erfolgsbezogene Vergütung. Der bei Kauf gegebenenfalls anfallende einmalige Ausgabeaufschlag in Höhe von bis zu 4,00 % und allenfalls individuelle transaktionsbezogene oder laufend ertragsmindernde Kosten (z.B. Konto- und Depotgebühren) sind in der Darstellung nicht berücksichtigt. Die Wertentwicklung der Vergangenheit lässt keine verlässlichen Rückschlüsse auf die zukünftige Entwicklung eines Fonds zu.

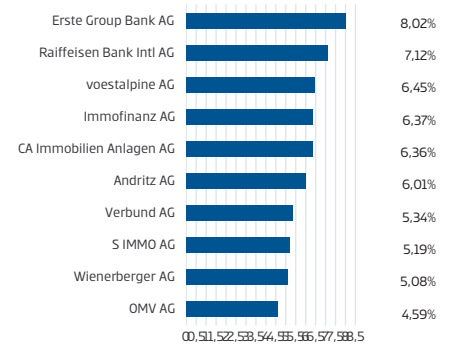
2 Angaben laut Pflichtpublikation 3 Kundeninformationsdokument

Anlagenstruktur

Aktien - Sektoren



Top 10 Aktien (Durchrechnung Subfonds)



Vorteile für den Anleger

- ✓ Anlage in österreichische Aktien und Aktien aus dem CEE-Raum
- ✓ Chancen auf hohe Wertsteigerung
- ✓ Investmentfonds sind Sondervermögen

Zu beachtende Risiken

- ⚠ Der Fondspreis kann erheblichen Schwankungen unterliegen
- ⚠ Der Anleger trägt vor allem das Risiko des österreichischen und des CEE-Marktes
- ⚠ Kapitalverlust ist möglich
- ⚠ Nicht für regelmäßiges Anlegen geeignet (s Fonds Plan)

Statistische Kennzahlen lt. OeKB (3 Jahre)

Sharpe-Ratio	0,09
Volatilität (in %)	15,67%
Größter historischer Verlust	-22,91%
Anteil positive Monate	52,78%

Warnhinweise gemäß InvFG 2011

Der RT Zukunftsvorsorge Aktienfonds kann zu wesentlichen Teilen in derivative Instrumente (einschließlich Swaps und sonstige OTC-Derivate) iSd § 73 InvFG 2011 investieren.

Der RT Zukunftsvorsorge Aktienfonds kann zu wesentlichen Teilen in Anteile an Investmentfonds (OGAW, OGA) iSd § 71 InvFG 2011 investieren.

Hierbei handelt es sich um eine Werbemittelung. Sofern nicht anders angegeben, Datenquelle Erste Asset Management GmbH. Unsere Kommunikationssprachen sind Deutsch und Englisch. Der Prospekt für OGAW-Fonds (sowie dessen allfällige Änderungen) wird entsprechend den Bestimmungen des InvFG 2011 idgF erstellt und im „Amtsblatt zur Wiener Zeitung“ veröffentlicht. Für die von der Erste Asset Management GmbH verwalteten Alternative Investment Fonds (AIF) werden entsprechend den Bestimmungen des AIFMG iVm InvFG 2011 „Informationen für Anleger gemäß § 21 AIFMG“ erstellt. Der Prospekt, die „Informationen für Anleger gemäß § 21 AIFMG“ sowie die Wesentliche Anlegerinformation/KID sind in der jeweils aktuell gültigen Fassung auf der Homepage www.erste-am.com abrufbar und stehen dem/der interessierten AnlegerIn kostenlos am Sitz der Verwaltungsgesellschaft sowie am Sitz der Depotbank zur Verfügung. Das genaue Datum der jeweils letzten Veröffentlichung des Prospekts, die Sprachen, in denen die Wesentliche Anlegerinformation/KID erhältlich ist, sowie allfällige weitere Abholstellen der Dokumente, sind auf der Homepage www.erste-am.com ersichtlich. Diese Unterlage dient als zusätzliche Information für unsere AnlegerInnen und basiert auf dem Wissensstand der mit der Erstellung betrauten Personen zum Redaktionsschluss. Unsere Analysen und Schlussfolgerungen sind genereller Natur und berücksichtigen nicht die individuellen Bedürfnisse unserer AnlegerInnen hinsichtlich des Ertrags, steuerlicher Situation oder Risikobereitschaft. Die Wertentwicklung der Vergangenheit lässt keine verlässlichen Rückschlüsse auf die zukünftige Entwicklung eines Fonds zu. Sofern in dieser Unterlage Portfoliopositionierungen von Fonds bekannt gegeben werden, basieren diese auf dem Stand der Marktentwicklung zum Redaktionsschluss. Im Rahmen des aktiven Managements können sich die genannten Portfoliopositionierungen jederzeit ändern.