

**Anlagecharakteristik**

Der ERSTE RESPONSIBLE STOCK JAPAN investiert vor allem in japanische Unternehmen mit Sitz und Börsennotiz in Japan. Die Titelauswahl erfolgt durch einen Kooperationspartner in Japan. Eine Absicherung des Fremdwährungsrisikos aus dem Japanischen Yen ist grundsätzlich nicht vorgesehen, aber möglich.

Der Fonds verfolgt eine aktive Veranlagungspolitik und orientiert sich nicht an einem Vergleichsindex. Die Vermögenswerte werden diskretionär ausgewählt und der Ermessensspielraum der Verwaltungsgesellschaft ist nicht eingeschränkt.

Weitere Ausführungen zur nachhaltigen Ausrichtung des ERSTE RESPONSIBLE STOCK JAPAN sowie zu den Angaben gemäß Offenlegungs-Verordnung (Verordnung (EU) 2019/2088) und Taxonomie-Verordnung (Verordnung (EU) 2020/852) sind dem aktuellen Prospekt, Punkt 12 und Anhang „Nachhaltigkeitsgrundsätze“ zu entnehmen. Bei der Entscheidung, in den ERSTE RESPONSIBLE STOCK JAPAN zu investieren, sollten alle Eigenschaften oder Ziele des ERSTE RESPONSIBLE STOCK JAPAN berücksichtigt werden, wie sie in den Fondsdokumenten beschrieben sind.

**Fonds - Eckdaten**

Fondsvolumen	EUR 22,83 Mio.
Erstausgabetag	22.11.2001
Fondsrechnungsjahr	01.09. bis 31.08.
Ausschüttungsdatum	01.12.
Ausgabeaufschlag bis zu	4,00%
Rücknahmeabschlag	0,00%
Verwaltungsgebühr bis zu <sup>2</sup>	1,80% p.a.
Performance Fee	-
Nutzer iSd Referenzwerte-VO	-
Offenlegungs-Verordnung	Artikel 8
Risikoeinstufung lt. KID <sup>3</sup>	1 2 3 4 <b>5</b> 6 7
Empfohlene Behaltdauer	mindestens 6 Jahre
Depotbank	Erste Group Bank AG
Kapitalanlagegesellschaft	Erste Asset Management GmbH
Kontakt	<a href="mailto:kontakt@erste-am.com">kontakt@erste-am.com</a>

**Anteilscheine**

Anteilscheinart	Ausschüttungsfrequenz	ISIN	Währung	Rechenwert
Ausschütter	jährlich	AT0000639059	EUR	88,48
Thesaurierer	jährlich	AT0000697073	EUR	115,61

**Wertentwicklung annualisiert**
<sup>1</sup>

Fondsbeginn	Jahresbeginn (nicht annualisiert)	1 Jahr	3 Jahre	5 Jahre	10 Jahre
2,93%	-7,31%	-1,77%	5,78%	3,22%	6,89%

**Jahresperformance <sup>1</sup>**

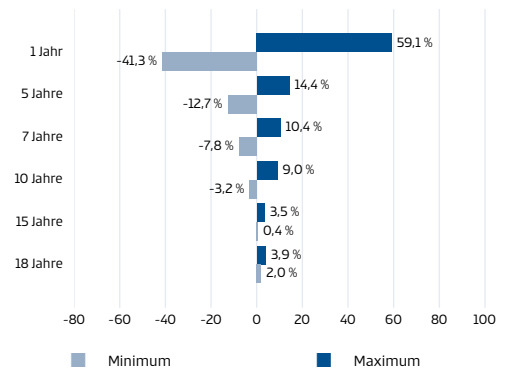
Jahr	2012	2013	2014	2015	2016	2017	2018	2019	2020	2021
Performance	0,66%	20,08%	9,81%	19,43%	6,04%	9,23%	-12,32%	17,86%	5,96%	7,64%

**Wertentwicklung 1**



Wertentwicklung (inkl. Ausschüttung) zwischen 31.05.2012 und 31.05.2022

**Min / Max Performance annualisiert ohne Vergleichsindex 1**

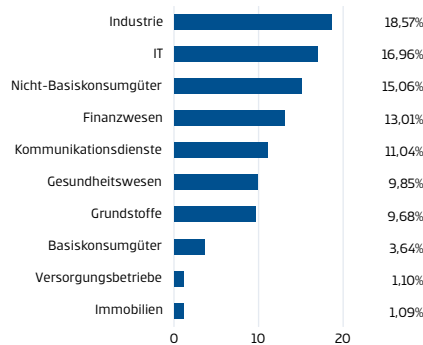


1 Die Berechnung der Wertentwicklung erfolgt lt. OeKB Methode. Die Wertentwicklung unterstellt eine vollständige Wiederveranlagung der Ausschüttung und berücksichtigt die Verwaltungsgebühr sowie eine allfällige erfolgsbezogene Vergütung. Der bei Kauf gegebenenfalls anfallende einmalige Ausgabeaufschlag und allenfalls individuelle transaktionsbezogene oder laufend ertragsmindernde Kosten (z.B. Konto- und Depotgebühren) sind in der Darstellung nicht berücksichtigt. Die Wertentwicklung der Vergangenheit lässt keine verlässlichen Rückschlüsse auf die zukünftige Entwicklung eines Fonds zu.

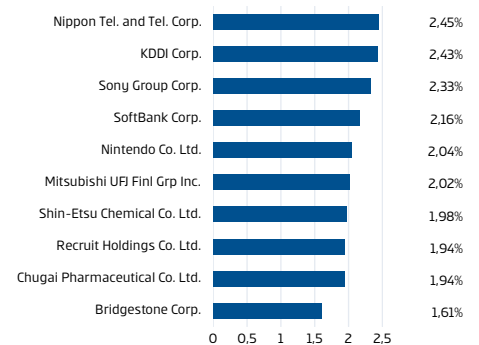
2 Angaben laut Pflichtpublikation 3 Kundeninformationsdokument

**Anlagestruktur**

**Aktien - Sektoren**



**Top 10 Wertpapiere**



**Vorteile für Anlegerinnen und Anleger**

- ✓ Breite Streuung in japanische Unternehmen schon mit geringem Kapitaleinsatz.
- ✓ Chancen auf attraktive Wertsteigerung.
- ✓ Der Fonds eignet sich als Beimischung zu einem bestehenden Aktienportfolio und ist für einen langfristigen Substanzzuwachs bestimmt.

**Zu beachtende Risiken**

- ⚠ Der Fondspreis kann stark schwanken (hohe Volatilität).
- ⚠ Aufgrund der Anlage in Fremdwährung, speziell in den japanischen Yen, kann der Anteilwert durch Wechselkursänderungen belastet werden.
- ⚠ Kapitalverlust ist möglich.
- ⚠ Risiken, die für den Fonds von Bedeutung sein können, sind insb.: Kredit- und Kontrahenten-, Liquiditäts-, Verwahr-, Derivatrisiko sowie operationelle Risiken. Umfassende Informationen zu den Risiken des Fonds sind dem Prospekt bzw. den Informationen für Anleger gem. § 21 AIFMG, Abschnitt II, Kapitel „Risikohinweise“ zu entnehmen.

**Statistische Kennzahlen lt. OeKB (3 Jahre)**

Sharpe-Ratio	0,52
Volatilität (in %)	12,08%
Größter historischer Verlust	-18,14%
Anteil positive Monate	61,77%

Das ist eine Werbemittelung. Sofern nicht anders angegeben, Datenquelle Erste Asset Management GmbH (EAM). Unsere Kommunikationssprachen sind Deutsch u. Englisch. Der Prospekt für OGAW-Fonds (samt Änderungen) wird gem. InvFG 2011 idgF erstellt u. im „Amtsblatt zur Wiener Zeitung“ veröffentlicht. Für die von der EAM verwalteten Alternative Investment Funds (AIF) werden entspr. AIFMG iVm InvFG 2011 „Informationen für Anleger gemäß § 21 AIFMG“ erstellt. Der Prospekt, die „Informationen für Anleger gemäß § 21 AIFMG“ und die Wesentliche Anlegerinformation/KID sind in der jew. aktuell gültigen Fassung auf der Homepage [www.erste-am.com](http://www.erste-am.com) jew. in der Rubrik Pflichtveröffentlichungen abrufbar u. stehen dem/der interessierten AnlegerIn kostenlos am Sitz der Verwaltungsgesellschaft und am Sitz der Depotbank zur Verfügung. Das genaue Datum der jew. letzten Veröffentlichung des Prospekts, die Sprachen, in denen die Wesentliche Anlegerinformation/KID erhältlich ist, sowie allfällige weitere Abholstellen der Dokumente, sind auf der Homepage [www.erste-am.com](http://www.erste-am.com) ersichtlich. Eine Zusammenfassung der Anlegerrechte ist auf Deutsch und Englisch auf der Homepage [www.erste-am.com/investor-rights](http://www.erste-am.com/investor-rights) abrufbar sowie bei der Verwaltungsgesellschaft erhältlich. Die Verwaltungsgesellschaft kann beschließen, die Vorkehrungen, die sie für den Vertrieb von Anteilscheinen im Ausland getroffen hat, unter Berücksichtigung der regulatorischen Vorgaben wieder aufzuheben. Umfassende Informationen zu den, mit der Veranlagung möglicherweise verbundenen Risiken sind dem Prospekt bzw. „Informationen für Anleger gemäß § 21 AIFMG“ des jew.Fonds zu entnehmen. Ist die Fondswährung eine andere Währung als die Heimatwährung des Anlegers, so können Änderungen des entsprechenden Wechselkurses den Wert seiner Anlage sowie die Höhe der im Fonds anfallenden Kosten - umgerechnet in seine Heimatwährung - positiv od. negativ beeinflussen. Diese Unterlage dient als zusätzliche Information für unsere AnlegerInnen u. basiert auf dem Wissensstand der mit der Erstellung betrauten Personen zum Redaktionsschluss. Unsere Analysen u. Schlussfolgerungen sind genereller Natur u. berücksichtigen nicht die indiv. Bedürfnisse unserer AnlegerInnen hinsichtlich des Ertrags, steuerlicher Situation od. Risikobereitschaft. Die Wertentwicklung der Vergangenheit lässt keine verlässlichen Rückschlüsse auf die zukünftige Entwicklung eines Fonds zu. Sofern in dieser Unterlage Portfoliopositionierungen von Fonds bekannt gegeben werden, basieren diese auf dem Stand der Marktentwicklung zum Redaktionsschluss. Im Rahmen d. aktiven Managements können sich die genannten Portfoliopositionierungen jederzeit ändern.