

**Anlagecharakteristik**

Der ERSTE STOCK TECHNO investiert vor allem in Unternehmen der entwickelten Märkte aus dem Bereich Technologie. Der Investmentprozess des Fonds basiert auf fundamentaler Unternehmensanalyse. Der Großteil der Unternehmen in diesem Bereich ist in den USA zu finden. Das führt dazu, dass Aktien aus dem pazifischen Raum und aus Europa im Fonds eher eine untergeordnete Rolle spielen. Bei der Titelauswahl wird auf qualitativ hochwertige und wachstumsstarke Unternehmen gesetzt. Eine Absicherung von Fremdwährungsrisiken ist grundsätzlich nicht vorgesehen, jedoch möglich. In den Veranlagungsprozess sind ökologische und soziale Faktoren sowie Unternehmensführungsfaktoren integriert.

**Fonds - Eckdaten**

Fondsvolumen	EUR 386,06 Mio.
Erstausgabebetag	16.03.2000
Fondsrechnungsjahr	15.03. bis 14.03.
Ausschüttungsdatum	15.06.
Ausgabeaufschlag bis zu	4,00%
Rücknahmeabschlag	0,00%
Verwaltungsgebühr bis zu <sup>2</sup>	2,16% p.a.
Performance Fee	-
Benchmark	-
Offenlegungs-Verordnung	Artikel 8
Risikoeinstufung lt. KID <sup>3</sup>	1 2 3 4 5 <b>6</b> 7
Empfohlene Behaltdauer	mindestens 6 Jahre
Depotbank	Erste Group Bank AG
Kapitalanlagegesellschaft	Erste Asset Management GmbH
Kontakt	<a href="mailto:kontakt@erste-am.com">kontakt@erste-am.com</a>

**Anteilscheine**

Anteilscheinart	Ausschüttungsfrequenz	ISIN	Währung	Rechenwert
Ausschütter	jährlich	AT0000754262	EUR	151,19
Thesaurierer	jährlich	AT0000753504	EUR	157,49

**Wertentwicklung annualisiert**

<sup>1</sup>

Fondsbeginn	Jahresbeginn (nicht annualisiert)	1 Jahr	3 Jahre	5 Jahre	10 Jahre
2,22%	29,02%	36,66%	25,95%	24,87%	22,05%

**Jahresperformance <sup>1</sup>**

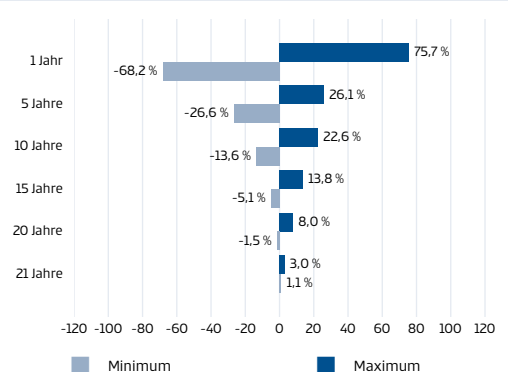
Jahr	2016	2017	2018	2019	2020
Performance	11,41%	17,54%	-2,35%	45,51%	30,05%

**Wertentwicklung <sup>1</sup>**



Wertentwicklung (inkl. Ausschüttung) zwischen 31.08.2016 und 31.08.2021

**Min / Max Performance annualisiert <sup>1</sup>**

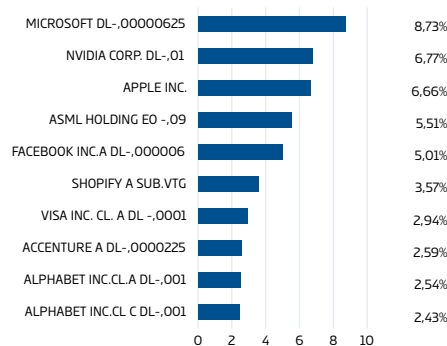


<sup>1</sup> Die Berechnung der Wertentwicklung erfolgt lt. OeKB Methode. Die Wertentwicklung unterstellt eine vollständige Wiederveranlagung der Ausschüttung und berücksichtigt die Verwaltungsgebühr sowie eine allfällige erfolgsbezogene Vergütung. Der bei Kauf gegebenenfalls anfallende einmalige Ausgabeaufschlag und allenfalls individuelle transaktionsbezogene oder laufend ertragsmindernde Kosten (z.B. Konto- und Depotgebühren) sind in der Darstellung nicht berücksichtigt. Die Wertentwicklung der Vergangenheit lässt keine verlässlichen Rückschlüsse auf die zukünftige Entwicklung eines Fonds zu.

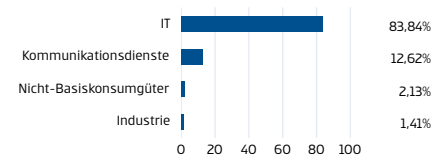
<sup>2</sup> Angaben laut Pflichtpublikation <sup>3</sup> Kundeninformationsdokument

**Anlagestruktur**

**Aktien - Top 10**



**Aktien - Sektoren**



**Vorteile für Anlegerinnen und Anleger**

- ✓ Breite Streuung in Technologie-Unternehmen schon mit geringem Kapitaleinsatz.
- ✓ Aktive Titelselektion nach fundamentalen Kriterien.
- ✓ Chancen auf attraktive Wertsteigerung.
- ✓ Der Fonds eignet sich als Beimischung zu einem bestehenden Aktienportfolio und ist für einen langfristigen Substanzzuwachs bestimmt.

**Zu beachtende Risiken**

- ⚠ Der Fondspreis kann stark schwanken (hohe Volatilität).
- ⚠ Der Anleger trägt vor allem das Risiko der Technologiebranche sowie das Emittentenrisiko der partizipierenden Unternehmen.
- ⚠ Aufgrund der Anlage in Fremdwährungen kann der Anteilwert in Euro durch Wechselkursänderungen belastet werden.
- ⚠ Kapitalverlust ist möglich.

**Statistische Kennzahlen lt. OeKB (3 Jahre)**

Sharpe-Ratio	1,32
Volatilität (in %)	20,07%
Größter historischer Verlust	-18,12%
Anteil positive Monate	72,22%

**Warnhinweise gemäß InvFG 2011**

Der ERSTE STOCK TECHNO kann aufgrund der Zusammensetzung des Portfolios eine erhöhte Volatilität aufweisen, d.h. die Anteilswerte können auch innerhalb kurzer Zeiträume großen Schwankungen nach oben und nach unten ausgesetzt sein.

Hierbei handelt es sich um eine Werbemittelung. Sofern nicht anders angegeben, Datenquelle Erste Asset Management GmbH. Unsere Kommunikationssprachen sind Deutsch und Englisch. Der Prospekt für OGAW-Fonds (sowie dessen allfällige Änderungen) wird entsprechend den Bestimmungen des InvFG 2011 idgF erstellt und im „Amtsblatt zur Wiener Zeitung“ veröffentlicht. Für die von der Erste Asset Management GmbH verwalteten Alternative Investment Fonds (AIF) werden entsprechend den Bestimmungen des AIFMG iVm InvFG 2011 „Informationen für Anleger gemäß § 21 AIFMG“ erstellt. Der Prospekt, die „Informationen für Anleger gemäß § 21 AIFMG“ sowie die Wesentliche Anlegerinformation/KID sind in der jeweils aktuell gültigen Fassung auf der Homepage [www.erste-am.com](http://www.erste-am.com) jeweils in der Rubrik Pflichtveröffentlichungen abrufbar und stehen dem/der interessierten Anlegerin kostenlos am Sitz der Verwaltungsgesellschaft sowie am Sitz der Depotbank zur Verfügung. Das genaue Datum der jeweils letzten Veröffentlichung des Prospekts, die Sprachen, in denen die Wesentliche Anlegerinformation/KID erhältlich ist, sowie allfällige weitere Abholstellen der Dokumente, sind auf der Homepage [www.erste-am.com](http://www.erste-am.com) ersichtlich. Eine Zusammenfassung der Anlegerrechte ist in deutscher und englischer Sprache auf der Homepage [www.erste-am.com/investor-rights](http://www.erste-am.com/investor-rights) abrufbar sowie bei der Verwaltungsgesellschaft erhältlich. Die Verwaltungsgesellschaft kann beschließen, die Vorkehrungen, die sie für den Vertrieb von Anteilscheinen im Ausland getroffen hat, unter Berücksichtigung der regulatorischen Vorgaben wieder aufzuheben. Diese Unterlage dient als zusätzliche Information für unsere AnlegerInnen und basiert auf dem Wissensstand der mit der Erstellung betrauten Personen zum Redaktionsschluss. Unsere Analysen und Schlussfolgerungen sind genereller Natur und berücksichtigen nicht die individuellen Bedürfnisse unserer AnlegerInnen hinsichtlich des Ertrags, steuerlicher Situation oder Risikobereitschaft. Die Wertentwicklung der Vergangenheit lässt keine verlässlichen Rückschlüsse auf die zukünftige Entwicklung eines Fonds zu. Sofern in dieser Unterlage Portfoliopositionierungen von Fonds bekannt gegeben werden, basieren diese auf dem Stand der Marktentwicklung zum Redaktionsschluss. Im Rahmen des aktiven Managements können sich die genannten Portfoliopositionierungen jederzeit ändern.