

Anlagecharakteristik

Der XT EUROPA investiert vor allem in Unternehmen mit Sitz oder Börsennotiz in Europa. Der Investmentprozess des Fonds basiert auf quantitativen Analysemodellen. Bei der Portfoliokonstruktion wird eine geringe Risikoabweichung zum europäischen Aktienmarkt (exkl. UK) angestrebt. Eine Absicherung von Fremdwährungsrisiken ist grundsätzlich nicht vorgesehen, jedoch möglich.

Fonds - Eckdaten

Fondsvolumen	EUR 60,55 Mio.						
Erstausgabetag	22.11.2001						
Fondsrechnungsjahr	01.09. bis 31.08.						
Ausschüttungsdatum	01.12.						
Ausgabeaufschlag bis zu	5,00%						
Rücknahmeabschlag	0,20%						
Verwaltungsgebühr bis zu ²	0,90% p.a.						
Performance Fee	-						
Benchmark	-						
Offenlegungs-Verordnung	-						
Risikoeinstufung lt. KID ³	1	2	3	4	5	6	7
Empfohlene Behaltdauer	mindestens 6 Jahre						
Depotbank	Erste Group Bank AG						
Kapitalanlagegesellschaft	Erste Asset Management GmbH						
Fremdmanager	Invesco Asset Management Deutschland GmbH						
Kontakt	kontakt@erste-am.com						

Anteilscheine

Anteilscheinart	Ausschüttungsfrequenz	ISIN	Währung	Rechenwert
Thesaurierer	jährlich	AT0000697065	EUR	2355,06

Wertentwicklung annualisiert

¹

Fondsbeginn	Jahresbeginn (nicht annualisiert)	1 Jahr	3 Jahre	5 Jahre	10 Jahre
4,78%	20,99%	31,58%	8,59%	9,41%	10,89%

Jahresperformance ¹

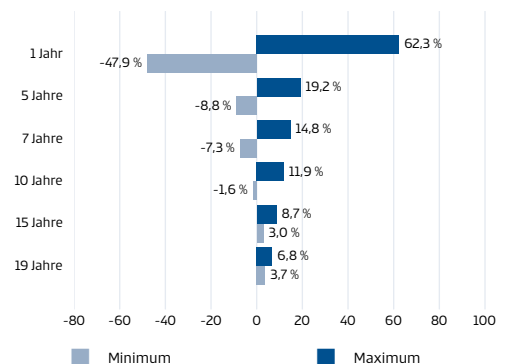
Jahr	2016	2017	2018	2019	2020
Performance	1,83%	12,91%	-15,95%	27,49%	0,23%

Wertentwicklung ¹



Wertentwicklung (inkl. Ausschüttung) zwischen 31.08.2016 und 31.08.2021

Min / Max Performance annualisiert ¹

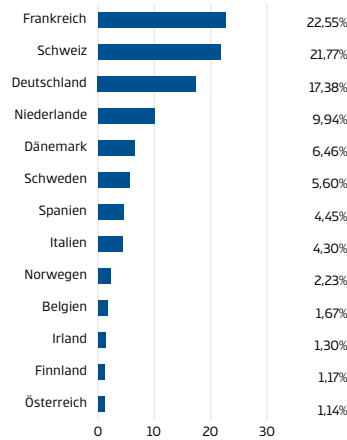


¹ Die Berechnung der Wertentwicklung erfolgt lt. OeKB Methode. Die Wertentwicklung unterstellt eine vollständige Wiederveranlagung der Ausschüttung und berücksichtigt die Verwaltungsgebühr sowie eine allfällige erfolgsbezogene Vergütung. Der bei Kauf gegebenenfalls anfallende einmalige Ausgabeaufschlag und allenfalls individuelle transaktionsbezogene oder laufend ertragsmindernde Kosten (z.B. Konto- und Depotgebühren) sind in der Darstellung nicht berücksichtigt. Die Wertentwicklung der Vergangenheit lässt keine verlässlichen Rückschlüsse auf die zukünftige Entwicklung eines Fonds zu. Weiters ist der bei Verkauf anfallende einmalige Rücknahmeabschlag in Höhe von bis zu 0.20 % in der Darstellung nicht berücksichtigt.

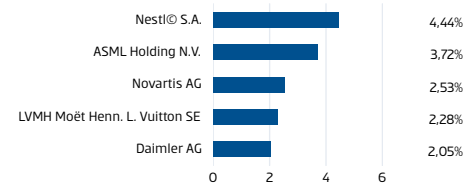
² Angaben laut Pflichtpublikation ³ Kundeninformationsdokument

Anlagestruktur

Länderrisiko



Top 5 Wertpapiere



Vorteile für Anlegerinnen und Anleger

- ✓ Breite Streuung in Unternehmen aus Europa schon mit geringem Kapitaleinsatz.
- ✓ Geringe Abweichungen zur Entwicklung der europäischen Aktienmärkte (exkl. UK).
- ✓ Chancen auf attraktive Wertsteigerung.

Zu beachtende Risiken

- ⚠ Der Fondspreis kann stark schwanken (hohe Volatilität)
- ⚠ Der Anleger trägt vor allem das Risiko der europäischen Aktienmärkte sowie das Emittentenrisiko der partizipierenden Unternehmen.
- ⚠ Aufgrund der Anlage in Fremdwährung kann der Anteilwert in Euro durch Wechselkursänderungen belastet werden.
- ⚠ Kapitalverlust ist möglich.
- ⚠ Nicht für regelmäßiges Anlegen geeignet (s Fonds Plan)

Statistische Kennzahlen lt. OeKB (3 Jahre)

Sharpe-Ratio	0,44
Volatilität (in %)	20,48%
Größter historischer Verlust	-24,33%
Anteil positive Monate	69,44%

Warnhinweise gemäß InvFG 2011

Der XT EUROPA kann aufgrund der Zusammensetzung des Portfolios eine erhöhte Volatilität aufweisen, d.h. die Anteilswerte können auch innerhalb kurzer Zeiträume großen Schwankungen nach oben und nach unten ausgesetzt sein.

Hierbei handelt es sich um eine Werbemittelung. Sofern nicht anders angegeben, Datenquelle Erste Asset Management GmbH. Unsere Kommunikationssprachen sind Deutsch und Englisch. Der Prospekt für OGAW-Fonds (sowie dessen allfällige Änderungen) wird entsprechend den Bestimmungen des InvFG 2011 idgF erstellt und im „Amtsblatt zur Wiener Zeitung“ veröffentlicht. Für die von der Erste Asset Management GmbH verwalteten Alternative Investment Funds (AIF) werden entsprechend den Bestimmungen des AIFMG iVm InvFG 2011 „Informationen für Anleger gemäß § 21 AIFMG“ erstellt. Der Prospekt, die „Informationen für Anleger gemäß § 21 AIFMG“ sowie die Wesentliche Anlegerinformation/KID sind in der jeweils aktuell gültigen Fassung auf der Homepage www.erste-am.com jeweils in der Rubrik Pflichtveröffentlichungen abrufbar und stehen dem/der interessierten Anlegerin kostenlos am Sitz der Verwaltungsgesellschaft sowie am Sitz der Depotbank zur Verfügung. Das genaue Datum der jeweils letzten Veröffentlichung des Prospekts, die Sprachen, in denen die Wesentliche Anlegerinformation/KID erhältlich ist, sowie allfällige weitere Abholstellen der Dokumente, sind auf der Homepage www.erste-am.com ersichtlich. Eine Zusammenfassung der Anlegerrechte ist in deutscher und englischer Sprache auf der Homepage www.erste-am.com/investor-rights abrufbar sowie bei der Verwaltungsgesellschaft erhältlich. Die Verwaltungsgesellschaft kann beschließen, die Vorkehrungen, die sie für den Vertrieb von Anteilscheinen im Ausland getroffen hat, unter Berücksichtigung der regulatorischen Vorgaben wieder aufzuheben. Diese Unterlage dient als zusätzliche Information für unsere AnlegerInnen und basiert auf dem Wissensstand der mit der Erstellung betrauten Personen zum Redaktionsschluss. Unsere Analysen und Schlussfolgerungen sind genereller Natur und berücksichtigen nicht die individuellen Bedürfnisse unserer AnlegerInnen hinsichtlich des Ertrags, steuerlicher Situation oder Risikobereitschaft. Die Wertentwicklung der Vergangenheit lässt keine verlässlichen Rückschlüsse auf die zukünftige Entwicklung eines Fonds zu. Sofern in dieser Unterlage Portfoliopositionierungen von Fonds bekannt gegeben werden, basieren diese auf dem Stand der Marktentwicklung zum Redaktionsschluss. Im Rahmen des aktiven Managements können sich die genannten Portfoliopositionierungen jederzeit ändern.